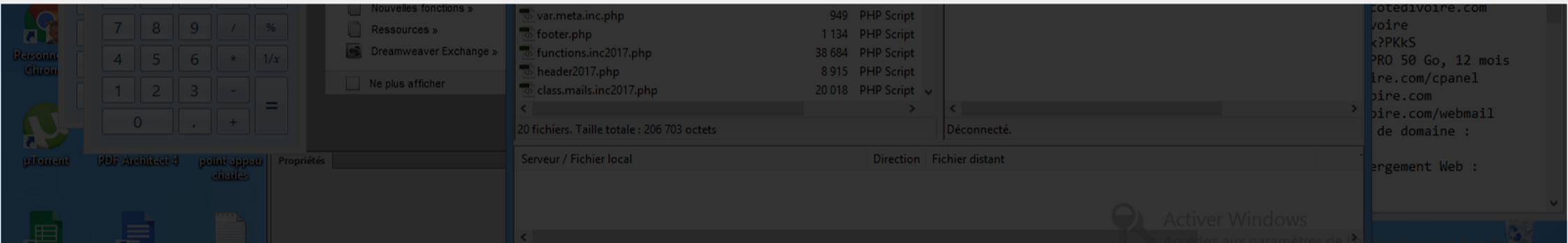


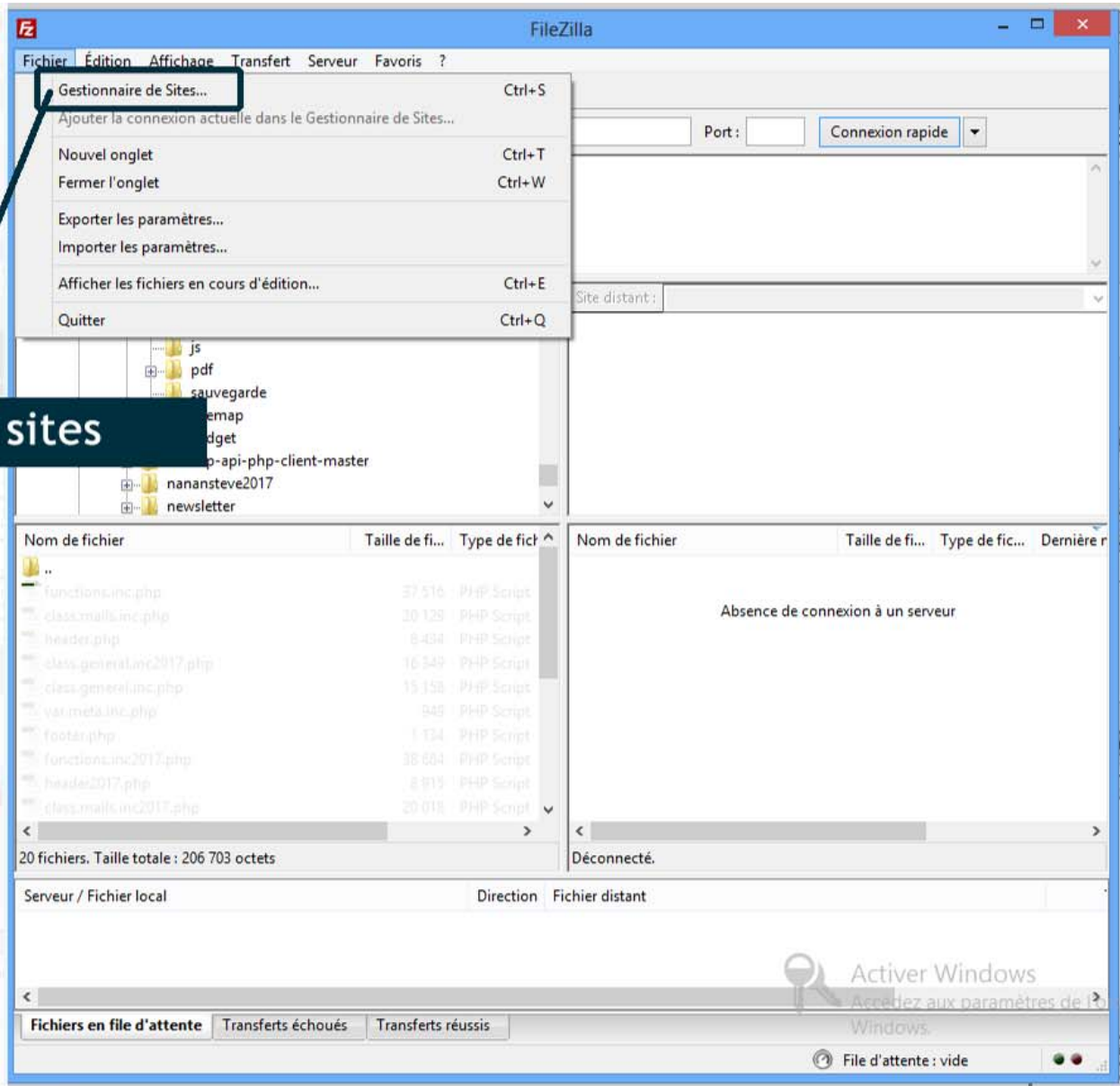
Guide 1

# Configuration Filezilla



**CONNECT SYSTEMS**

[www.connectsystems.ci](http://www.connectsystems.ci) ; [contact@connectsystems.ci](mailto:contact@connectsystems.ci) ; +225 08 74 31 71 - 04 388 400



Cliquer sur Gestionnaire de sites

- Gestionnaire de Sites... Ctrl+S
- Ajouter la connexion actuelle dans le Gestionnaire de Sites...
- Nouvel onglet Ctrl+T
- Fermer l'onglet Ctrl+W
- Exporter les paramètres...
- Importer les paramètres...
- Afficher les fichiers en cours d'édition... Ctrl+E
- Quitter Ctrl+Q

- js
- pdf
- sauvegarde
- emap
- dget
- p-api-php-client-master
- nanansteve2017
- newsletter

Nom de fichier	Taille de fi...	Type de fic...
..		
fonctions.inc.php	37 516	PHP Script
class.mails.inc.php	20 129	PHP Script
header.php	6 434	PHP Script
class.general.inc2017.php	16 549	PHP Script
class.general.inc.php	15 158	PHP Script
var.mets.inc.php	949	PHP Script
footér.php	1 134	PHP Script
fonctions.inc2017.php	38 684	PHP Script
header2017.php	8 915	PHP Script
class.mails.inc2017.php	20 018	PHP Script

20 fichiers. Taille totale : 206 703 octets

Port :  Connexion rapide

Site distant :

Absence de connexion à un serveur

Déconnecté.

Serveur / Fichier local	Direction	Fichier distant

Fichiers en file d'attente Transferts échoués Transferts réussis

File d'attente : vide

Activer Windows  
Accédez aux paramètres de Windows.

Ajouter les paramètres de votre site :  
hôte (ftp.domaine.com ou ftp.numeriqueci.click/com/net) et port 21  
Identifiant et mot de passe

Modifier le chiffrement :  
Choisir Connexion FTP simple (non sécurisé)

FileZilla

Gestionnaire de Sites

Sélectionnez une entrée :

Général Avancé Paramètres de transfert Jeu de caractères

Hôte : ftp.numeriqueci.click Port : 21

Protocole : FTP - Protocole de Transfert de Fichiers

Chiffrement : Connexion FTP simple (non sécurisé)

Type d'authentification :

Identifiant :

Mot de passe : .....

Couleur de fond : Bleu

Commentaires :

Nouveau Site Nouveau Dossier

Nouveau Favori Renommer

Supprimer Dupliquer

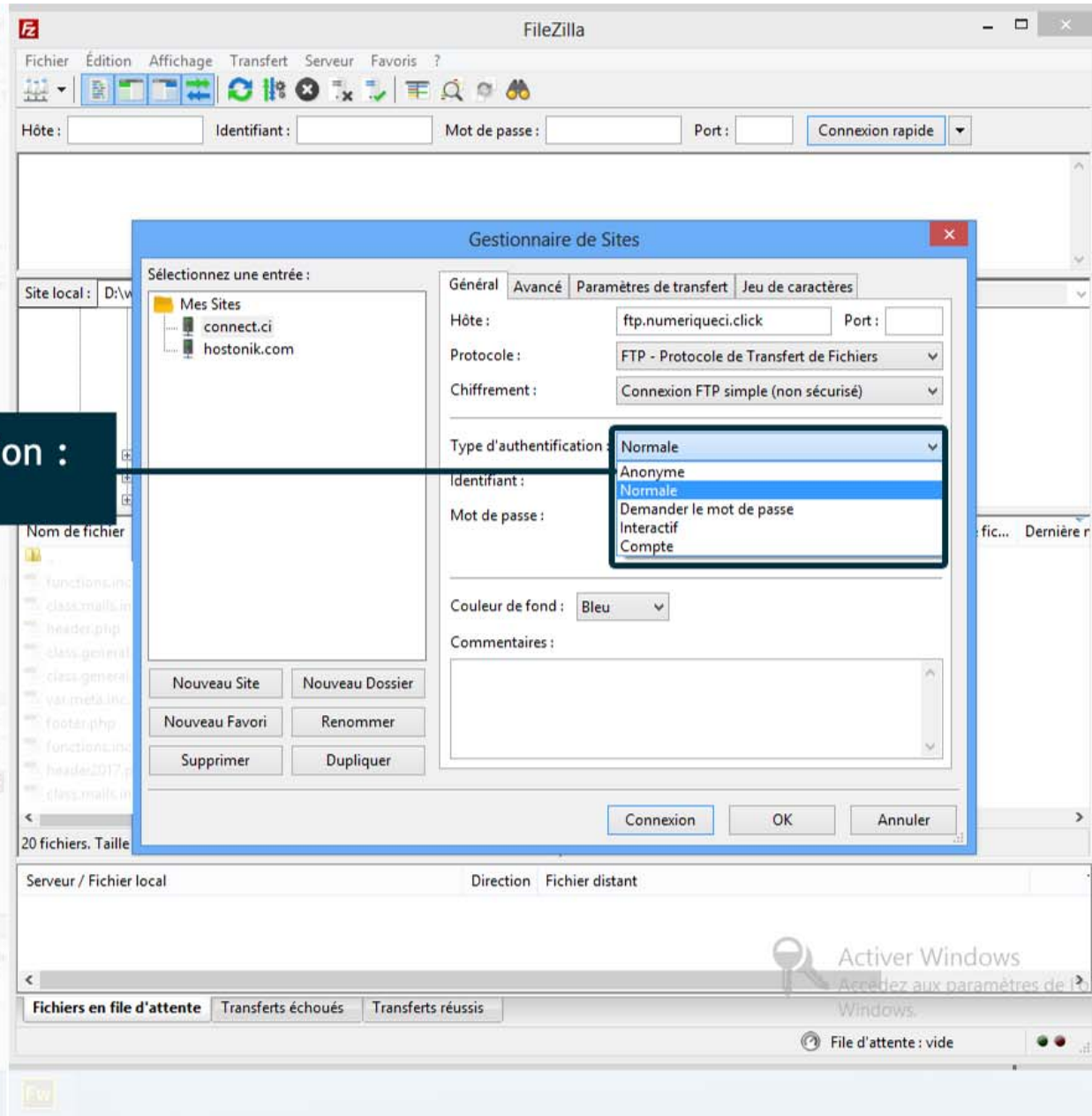
Connexion OK Annuler

Serveur / Fichier local Direction Fichier distant

Fichiers en file d'attente Transferts échoués Transferts réussis

File d'attente : vide

Modifier le type d'authentification :  
Choisir Normale



Ajouter les identifiants et le mot de passe

FileZilla

Fichier Édition Affichage Transfert Serveur Favoris ?

Hôte : Identifiant : Mot de passe : Port : Connexion rapide

Gestionnaire de Sites

Sélectionnez une entrée :

- Mes Sites
  - connect.ci
  - hostonik.com
  - Nouveau site

Site local : D:\w

Nom de fichier

- ..
- functions.inc
- class.mails.in
- header.php
- class.general.
- class.general.
- var.meta.inc.
- footer.php
- functions.inc
- header2017.p
- class.mails.in

Nouveau Site Nouveau Dossier

Nouveau Favori Renommer

Supprimer Dupliquer

Général Avancé Paramètres de transfert Jeu de caractères

Hôte : Port :

Protocole : FTP - Protocole de Transfert de Fichiers

Chiffrement : Connexion FTP explicite sur TLS si disponible

Type d'authentification : Anonyme

Identifiant : anonymous

Mot de passe : .....

Couleur de fond : Aucune

Commentaires :

Connexion OK Annuler

20 fichiers. Taille

Serveur / Fichier local Direction Fichier distant

Fichiers en file d'attente Transferts échoués Transferts réussis

File d'attente : vide

Activer Windows  
Accédez aux paramètres de Windows.  
Windows.